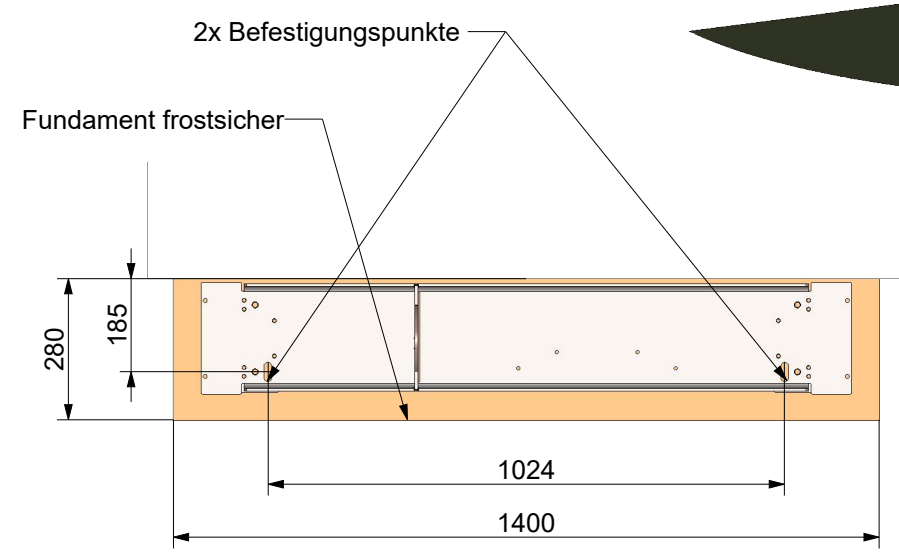
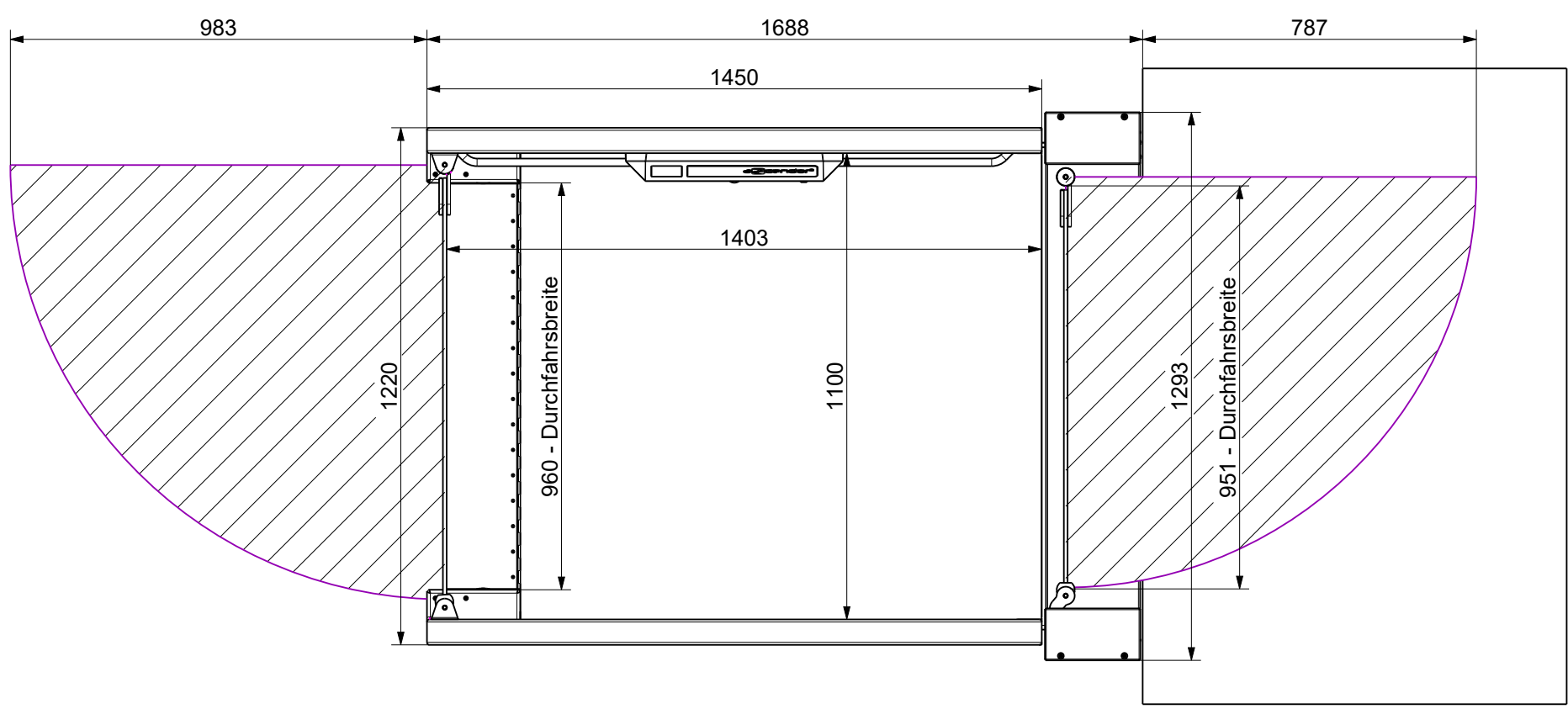
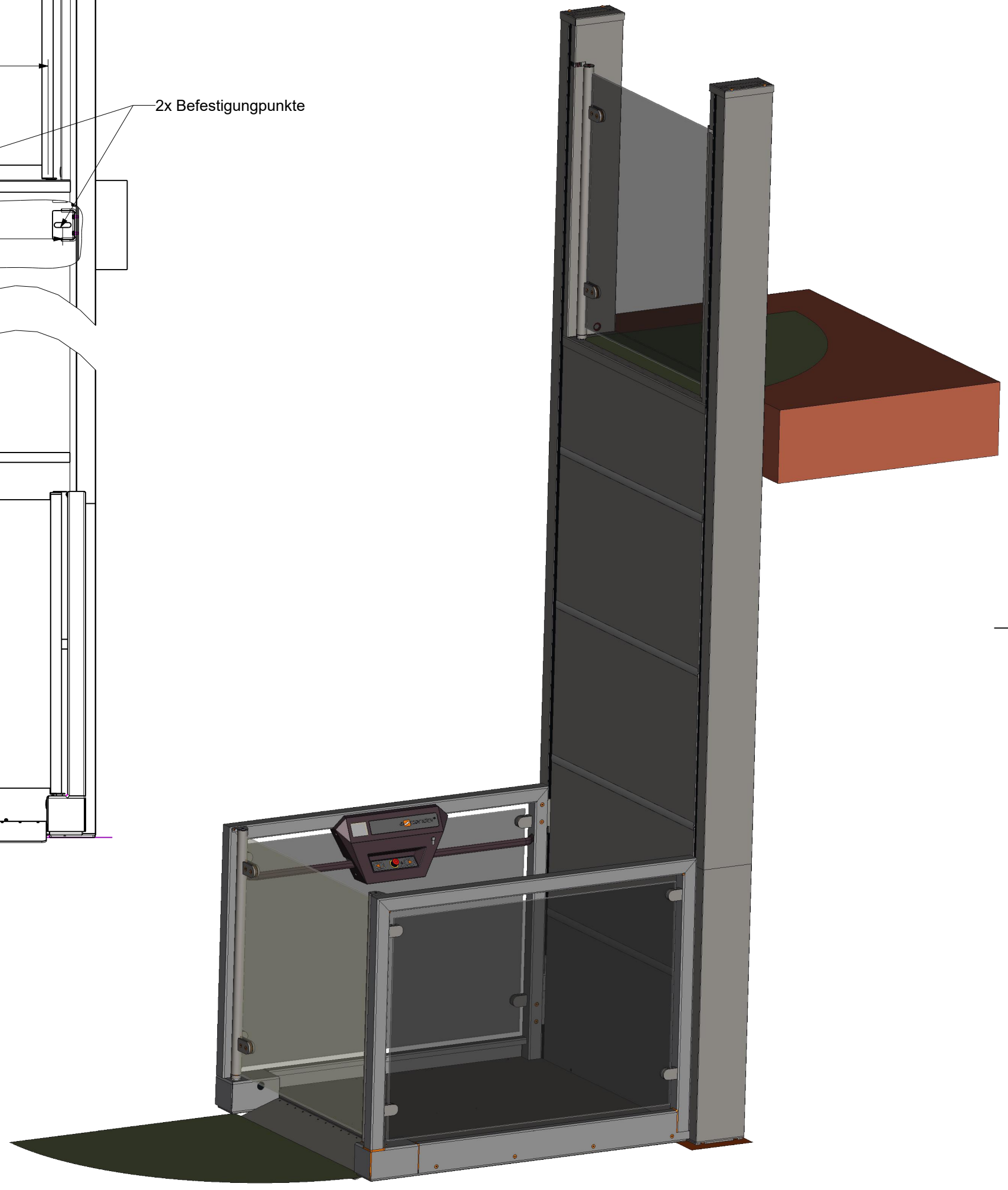
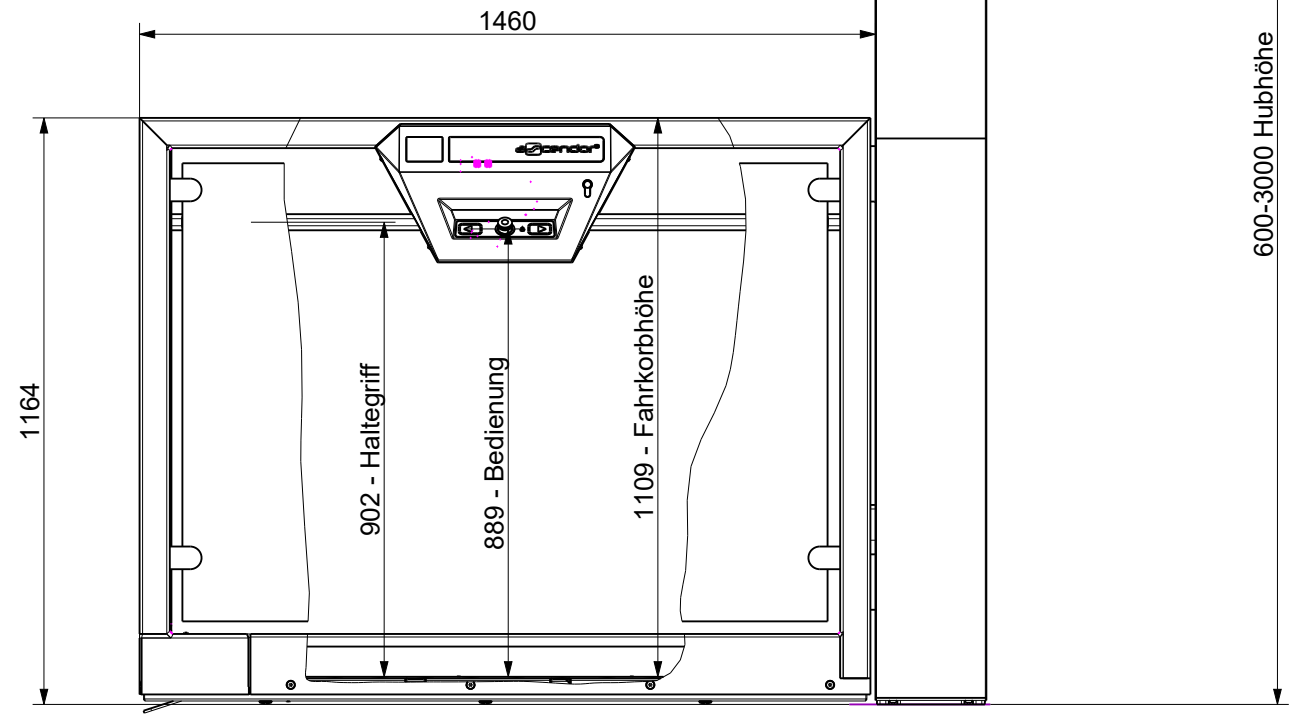
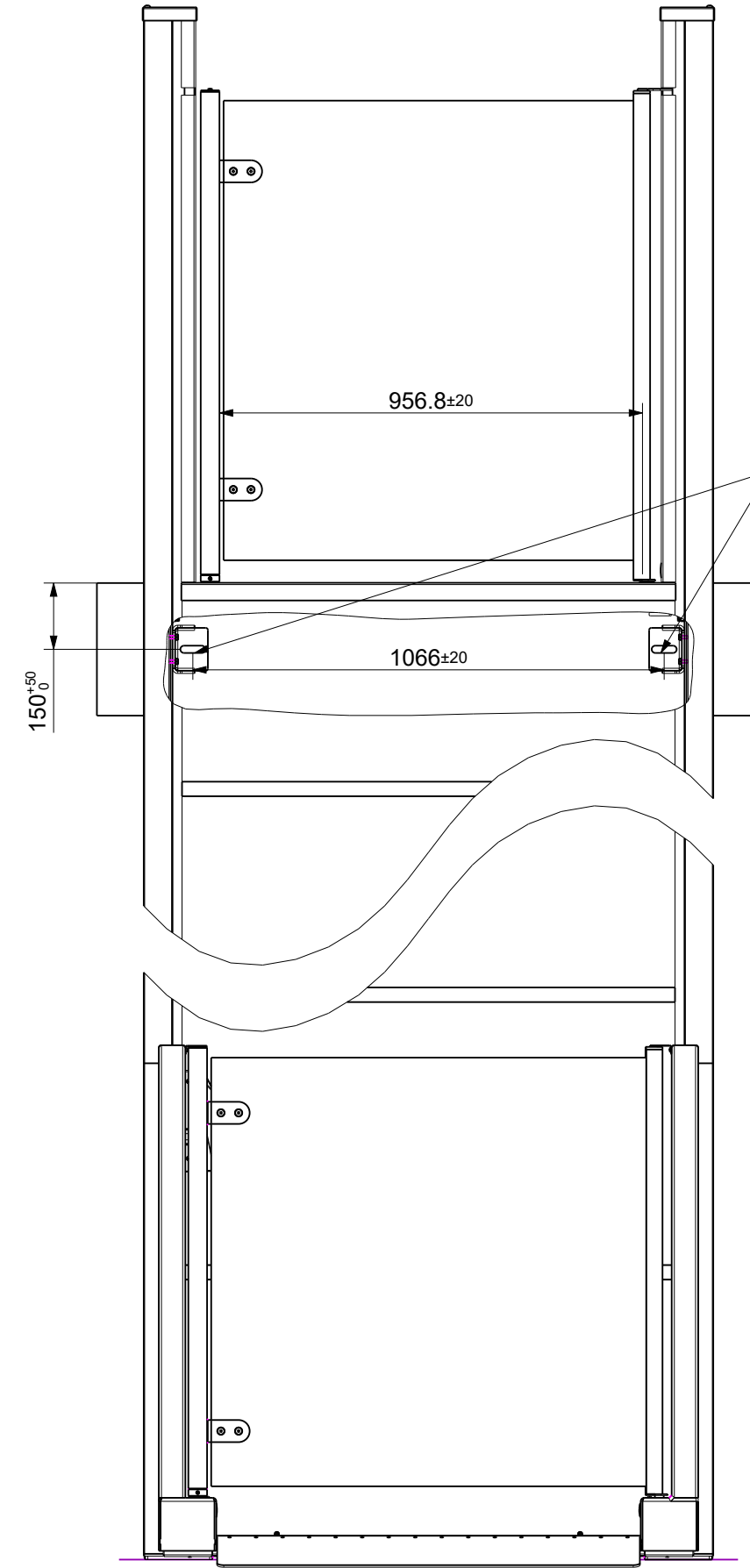
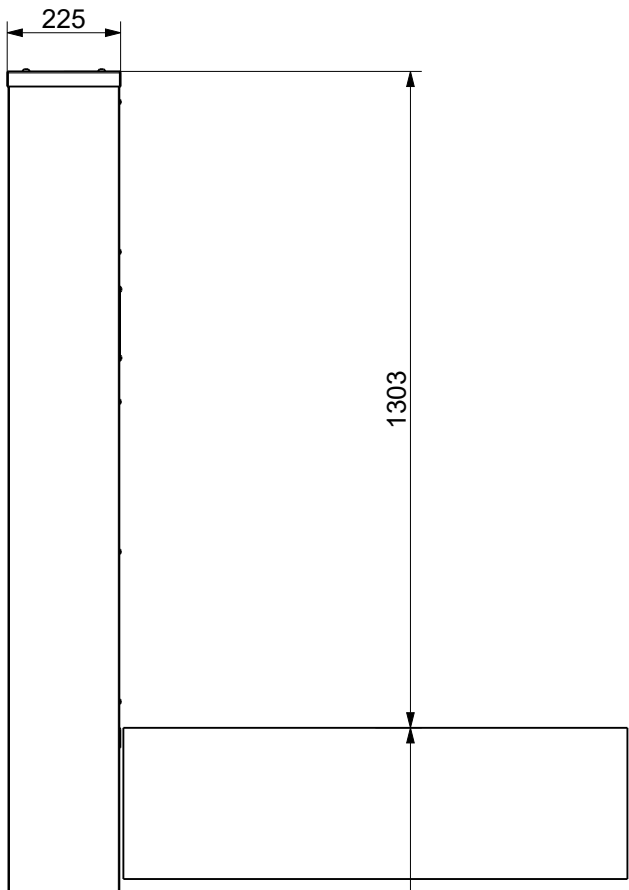
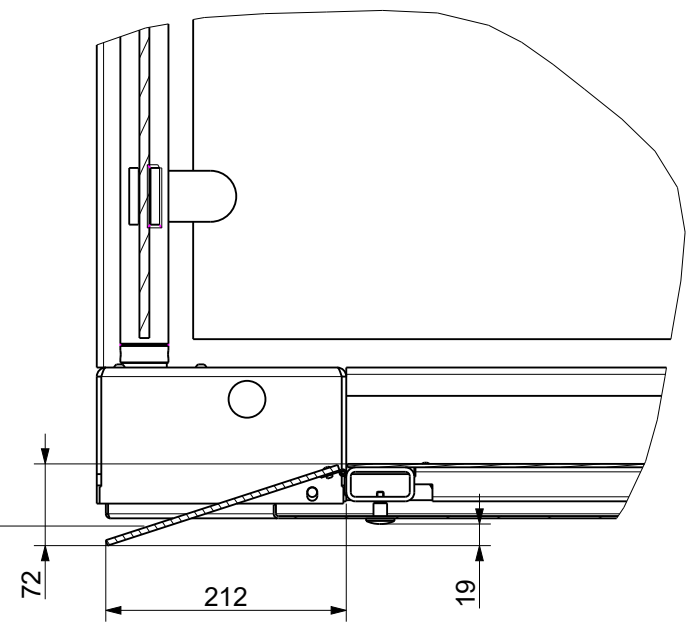


Detail Rampe



Dateiname des Zeichnungsobjektes: <b>ASM_UNAPORTE</b>		Dateityp: <b>ASSEM</b>	Dateiname der Zeichnung: <b>ASM_UNAPORTE</b>	
Allgemeintol. DIN ISO 2768-m-H		Kanten DIN ISO 13715	Maßstab 1:15	Gew.:277132.509kg
Datum 19.11.2020		Name Schönberger	Werkstoff: Halbzeug: -	
Zust. Änderung		Datum	Benennung: <b>UnaPorte Musterzeichnung</b>	
A v2		21.04.2021	Zeichnungsnummer: <b>Musterzeichnung</b>	
Zust. Änderung		Datum	Blatt1 2 Bl.	
Nam. (Urspr.)			Zust. (Ers.f.)	
			Zust. (Ers.d.)	

