

Hubhöhen:

Bei Aufstellung auf den Boden: 750 mm

Bei Aufstellung in eine 55 mm tiefe Grube: 695 mm

Die Aufstellfläche der MB 750 muss eben und waagrecht ausgeführt sei.

Die Flächenbelastung beträgt maximal 5 kN/m².

Stromversorgung: 230 V / 50 Hz, 16 A

Maximaler Stromverbrauch: 0,3 kW

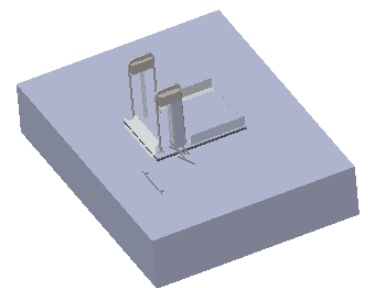
Hubgeschwindigkeit: 1,25 cm/s

Sicherheitsabstände zu anderen Bauteilen neben der MB 750: >100 mm

Maximale Spaltbreite zwischen MB 750 und oberen Ausstieg: 20 mm

Im Standard befindet sich der Einstieg (unten) auf der Motoreseite. Andere Varianten müssen gesondert bestellt werden, sind aber möglich.

Die MB 750 duo lässt sich sowohl als Durchfahrtbühne als auch als "Über-Eck-Variante" verwenden.



WENN NICHT ANDERS DEFINIERT:
BEMASSUNGEN SIND IN MILLIMETER
OBERFLÄCHENBESCHAFFENHEIT:
TOLERANZEN:
LINEAR:
WINKEL:



ENTGRATEN
UND SCHARFE
KANTEN
BRECHEN

ZEICHNUNG NICHT SKALIEREN

ÄNDERUNG

	NAME	SIGNATUR	DATUM		
GEZEICHNET	Bartsch		28.5.14		
GEPRÜFT					
GENEHMIGT					
PRODUKTION					
QUALITÄT				WERKSTOFF:	
				GEWICHT:	

BENENNUNG:

Duo

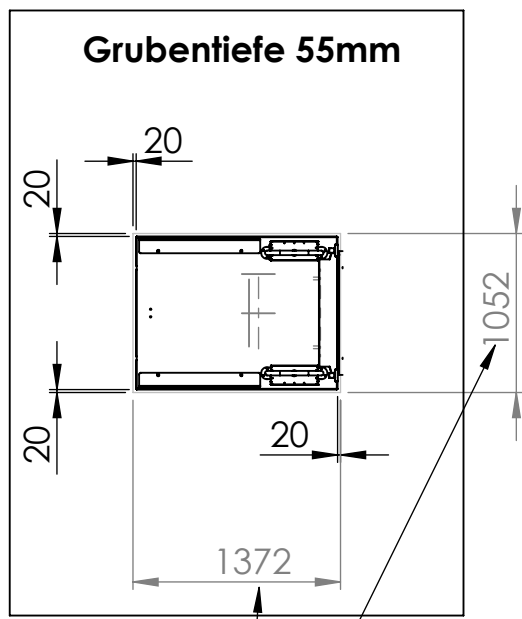
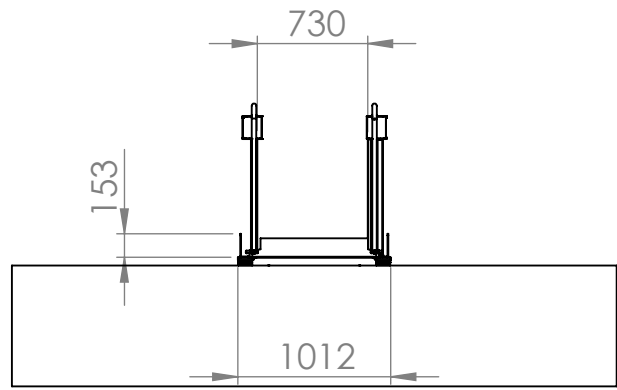
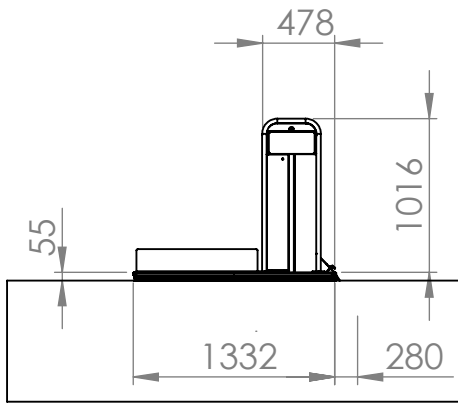
ZEICHNUNGSNR.

Maßblatt ZSB MB750

A4

MASSSTAB: 1:100

BLATT 1 VON 3



Grubenmaß

Hubhöhen:

Bei Aufstellung auf den Boden: 750 mm

Bei Aufstellung in eine 55 mm tiefe Grube: 695 mm

Die Aufstellfläche der MB 750 muss eben und waagrecht ausgeführt sei.

Die Flächenbelastung beträgt maximal 5 kN/m².

Stromversorgung: 230 V / 50 Hz, 16 A

Maximaler Stromverbrauch: 0,3 kW

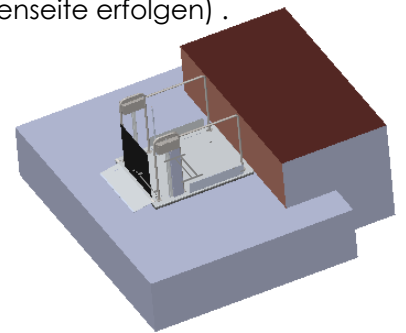
Hubgeschwindigkeit: 1,25 cm/s

Sicherheitsabstände zu anderen Bauteilen neben der MB 750: >100 mm

Maximale Spaltbreite zwischen MB 750 und oberen Ausstieg: 20 mm

Im Standard befindet sich der Einstieg (unten) auf der Motorenseite. Andere Varianten müssen gesondert bestellt werden, sind aber möglich.

Die MB 750 micro lässt sich sowohl als Durchfahrtbühne als auch als "Über-Eck-Variante" verwenden (Da die Nutzbarkeit aufgrund des sehr kleinen Wendekreises stark eingeschränkt ist, sollte hier eine sehr genaue Definition der Verwendung von Kundenseite erfolgen) .



WENN NICHT ANDERS DEFINIERT:
BEMASSUNGEN SIND IN MILLIMETER
OBERFLÄCHENBESCHAFFENHEIT:
TOLERANZEN:
LINEAR:
WINKEL:



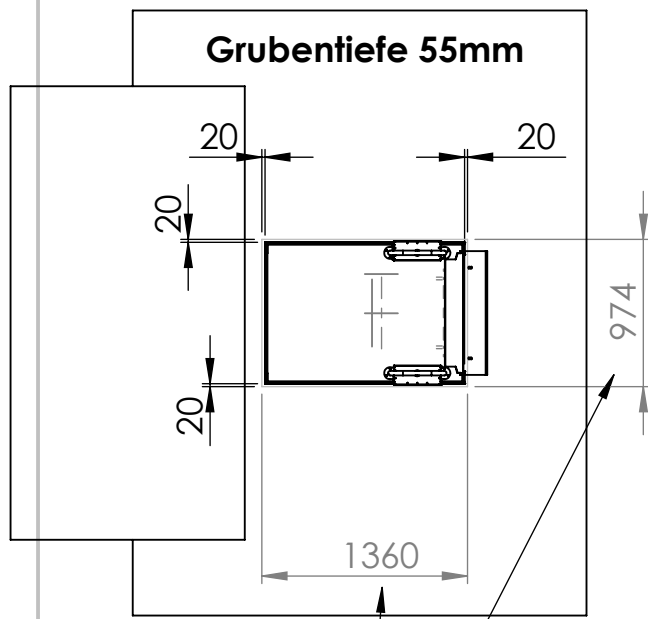
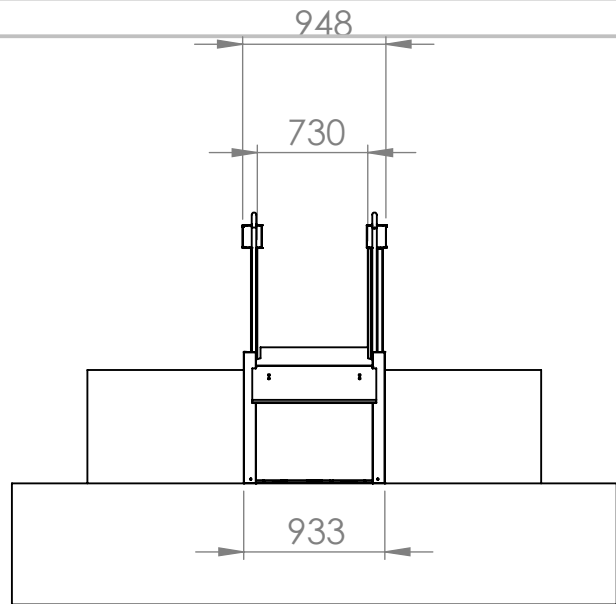
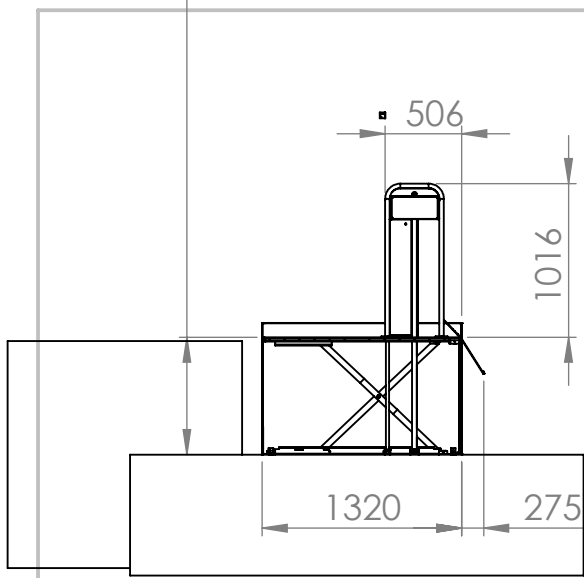
ENTGRATEN
UND SCHARFE
KANTEN
BRECHEN

ZEICHNUNG NICHT SKALIEREN

ÄNDERUNG

	NAME	SIGNATUR	DATUM		
GEZEICHNET	Bartsch		28.5.14		
GEPRÜFT					
GENEHMIGT					
PRODUKTION					
QUALITÄT				WERKSTOFF:	
				GEWICHT:	

BENENNUNG:		Micro (FB)	
ZEICHNUNGSNR.			
Maßblatt ZSB MB750		A4	
MASSSTAB: 1:100		BLATT 2 VON 3	



Grubenmaß

Hubhöhen:

Bei Aufstellung auf den Boden: 750 mm

Bei Aufstellung in eine 55 mm tiefe Grube: 695 mm

Die Aufstellfläche der MB 750 muss eben und waagrecht ausgeführt sei.

Die Flächenbelastung beträgt maximal 5 kN/m².

Stromversorgung: 230 V / 50 Hz, 16 A

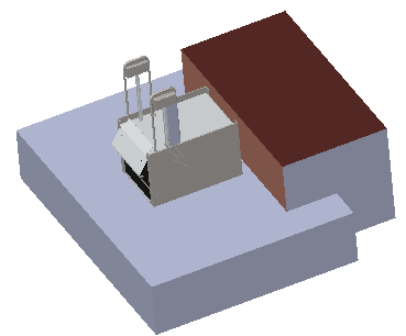
Maximaler Stromverbrauch: 0,3 kW

Hubgeschwindigkeit: 1,25 cm/s

Sicherheitsabstände zu anderen Bauteilen neben der MB 750: >100 mm

Maximale Spaltbreite zwischen MB 750 und oberen Ausstieg: 20 mm

Im Standard befindet sich der Einstieg (unten) auf der Motorenseite.



WENN NICHT ANDERS DEFINIERT:
BEMASSUNGEN SIND IN MILLIMETER
OBERFLÄCHENBESCHAFFENHEIT:
TOLERANZEN:
LINEAR:
WINKEL:



ENTGRATEN
UND SCHARFE
KANTEN
BRECHEN

ZEICHNUNG NICHT SKALIEREN

ÄNDERUNG

	NAME	SIGNATUR	DATUM
GEZEICHNET	Bartsch		28.5.14
GEPRÜFT			
GENEHMIGT			
PRODUKTION			
QUALITÄT			

WERKSTOFF:

GEWICHT:

BENENNUNG:

Micro (Blech)

ZEICHNUNGSNR.

Maßblatt ZSB MB750

A4

MASSSTAB: 1:100

BLATT 3 VON 3